

SHIMONOSEKI  
KAIKYO  
MARATHON  
IMAGE CHARACTER



DESIGN  
GUIDE  
MANUAL

---

下関海響マラソンイメージキャラクター  
デザインガイドマニュアル

---

## はじめに

下関海響マラソンのイメージアップと知名度の向上を目的として、下関海響マラソン「イメージキャラクター」が誕生しました。

このデザインガイドマニュアルは、下関海響マラソン「イメージキャラクター」に関するデザイン上の基本ルールをまとめたものです。

本キャラクターと下関海響マラソンのイメージを損なわないよう、それぞれの注意事項や色指定等に留意し、正しくご利用ください。

## Basic design 基本形



SHIMONOSEKI  
KAIKYO  
MARATHON  
2013

※開催年については、毎年指定書体での差替えとなります。  
(書体：DIN-Bold)

## Profile プロフィール

- 性別：男子  
好物：ふく鍋、菊川そうめん  
趣味：マラソン  
走りながら関門海峡の景色を眺めることが大好き
- 性格：真っすぐで、いつも前向きな性格  
海峡の風のようにさわやかなスポーツマン  
のんびり泳ぐふくのように、マイペースで楽しく走るタイプ
- 夢(目標)：下関海響マラソンをPRして、  
世界中のランナーに下関の街を走ってもらうこと

# Basic color 基本色



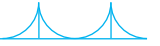
**SHIMONOSEKI  
KAIKYO  
MARATHON  
2013**

A  
B

<b>A</b>	C90% DIC640
<b>B</b>	C100%·M100% DIC222
<b>C</b>	Y65% DIC33
<b>D</b>	C30%·Y70% DIC35
<b>E</b>	C40% DIC19
<b>F</b>	M95%·Y85% DIC80
<b>G</b>	K100%
<b>H</b>	M7%·Y12% DIC2054

# Monochrome 单色



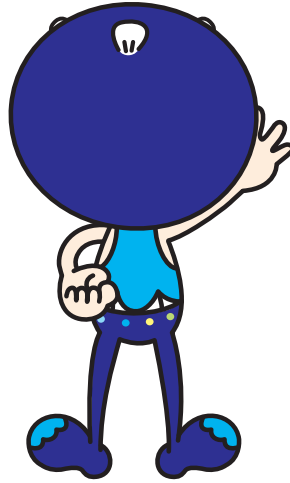


●まえ

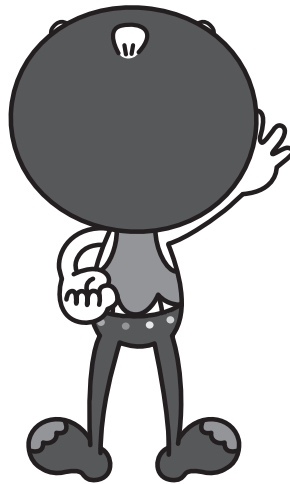
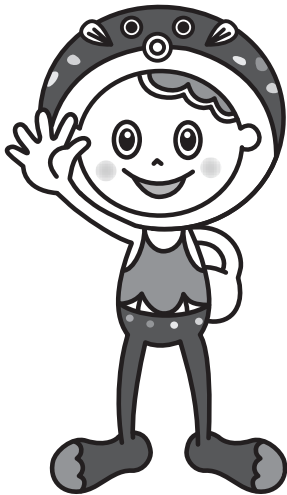
●うしろ

●よこ (左向き)

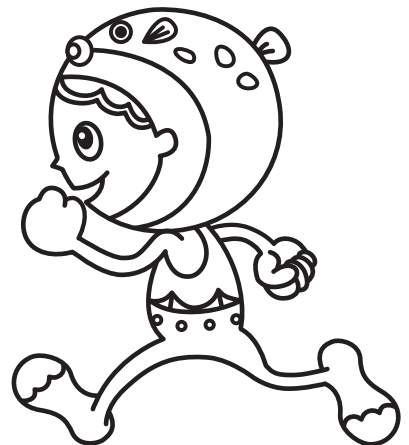
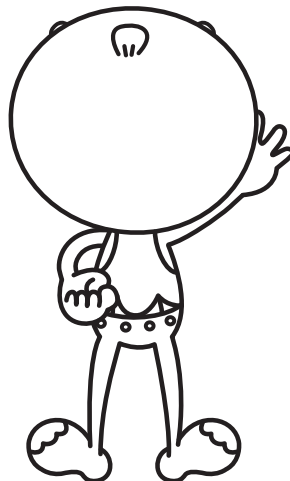
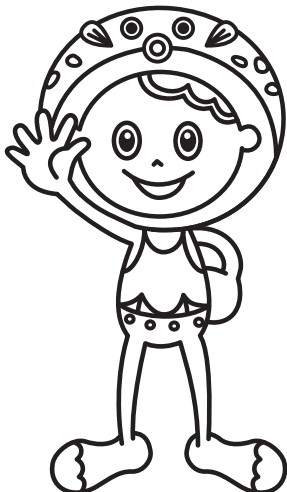
基本色



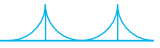
単色



線画



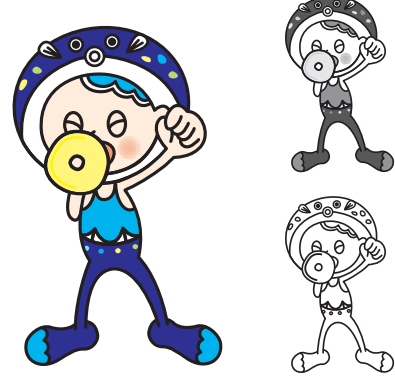
# Design variation バリエーション



● ゴール



● 応援



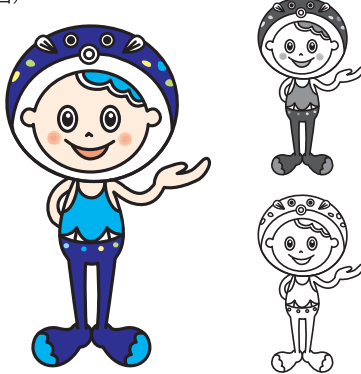
● ブイサイン



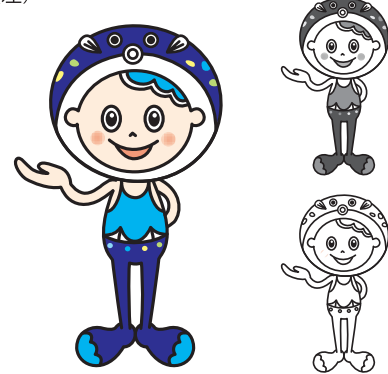
● お礼・ごあいさつ



● こちらです (右)



● こちらです (左)



● 基本形 (右向き)



● よこ (右向き)





●名刺(ヨコ)



※実寸

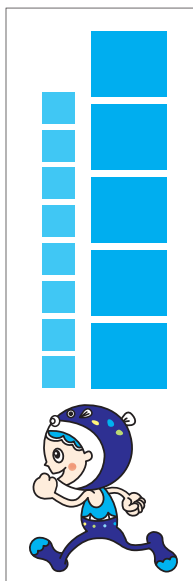
●名刺(タテ)



●サイン



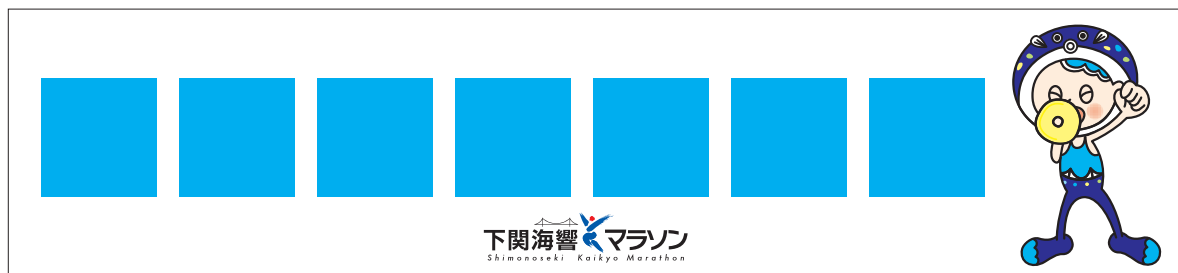
●のぼり



●Tシャツ



●横断幕

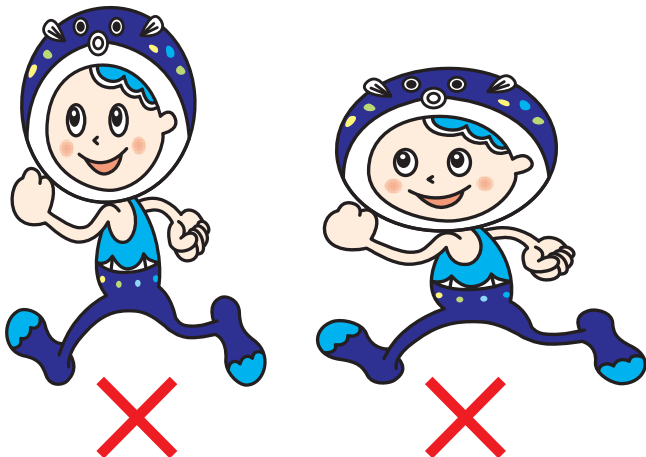


# Attention 禁止事項



■ 縦横比を変えてはいけません。

■ 色を変えてはいけません。



■ 絵柄に文字や図柄がかかってはいけません。

■ 他の図柄を持たせたり、組み合わせてはいけません。



■ 表情を変えてはいけません。

■ 絵柄の一部を切り取って使用してはいけません。





## ロゴマークとの併用

- ・ロゴマークとの併用は可能です。  
但し、並べてレイアウトするなど、同一デザインに見える使い方はできません。
- ・イメージキャラクターとロゴマークを併用する際は、各々のデザイン性を損なうレイアウトは避けてください。
- ・正しい使用例については、「アプリケーション」をご参照ください。

## 悪い例

- ヨコ組



- タテ組



- ヨコ組（上下）



※本マニュアルに記載されているイメージキャラクターの著作権は「下関海響マラソン実行委員会」に帰属しており、これらを利用する場合は、「下関海響マラソンイメージキャラクター利用規程」に基づいて下関海響マラソン実行委員会に利用申請を行い、必ず事前に許可を得てください。

## 下関海響マラソン実行委員会

〒750-0006 山口県下関市南部町21番19号 下関商工会館4階  
下関海響マラソン実行委員会事務局  
TEL:083-231-2729(9:00~17:00/土・日・祝を除く)  
E-mail:kaikyomarathon@city.shimonoseki.yamaguchi.jp